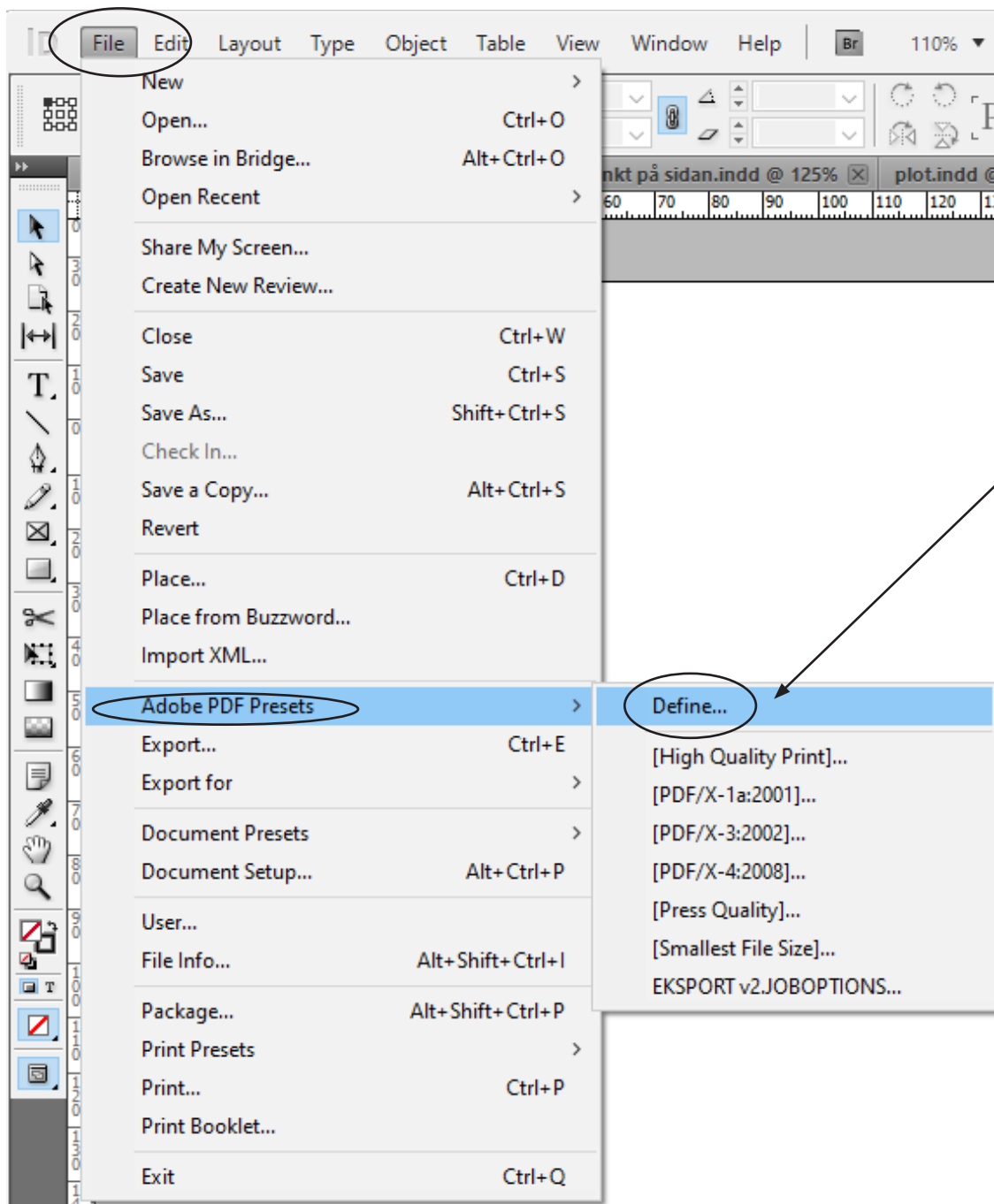
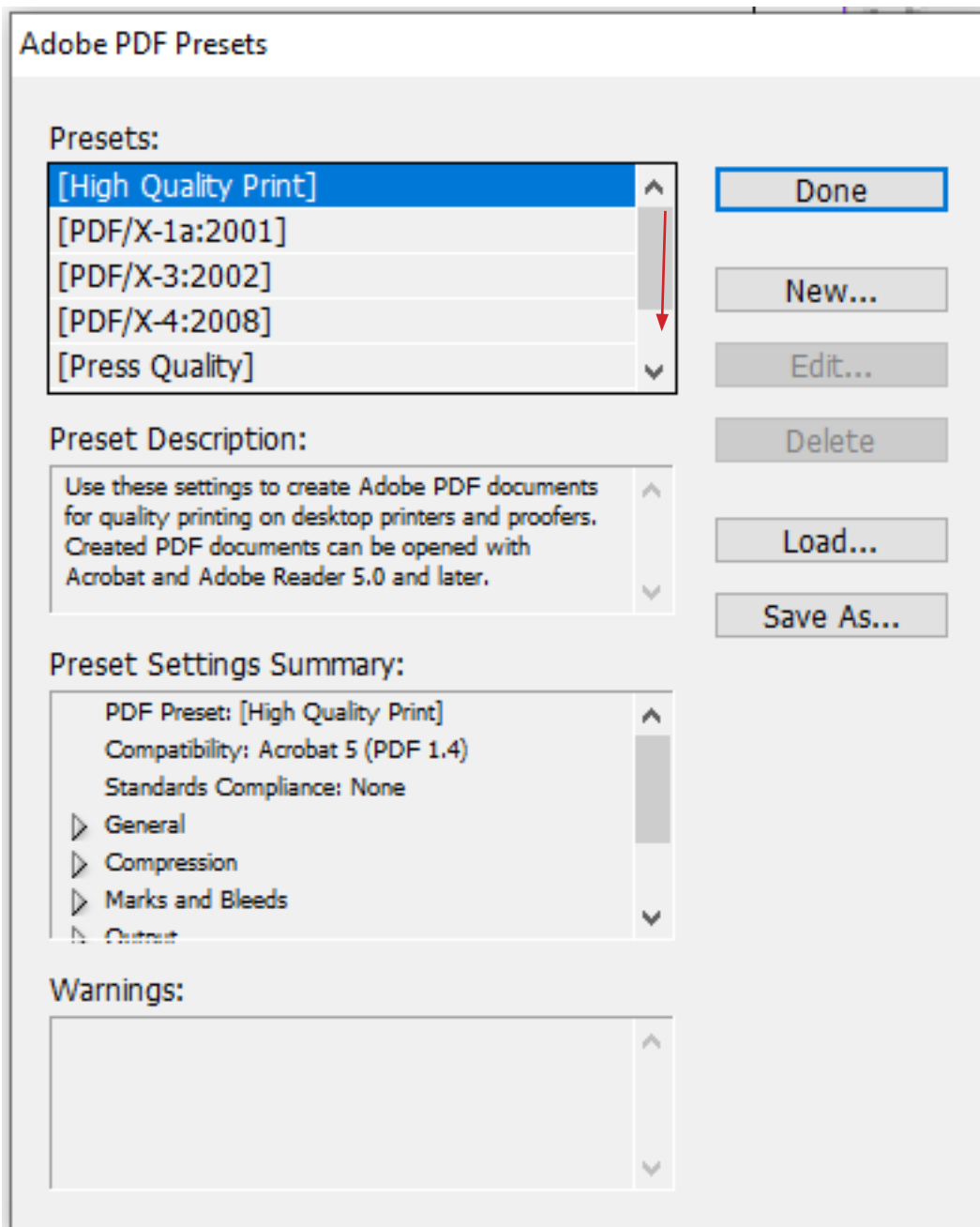


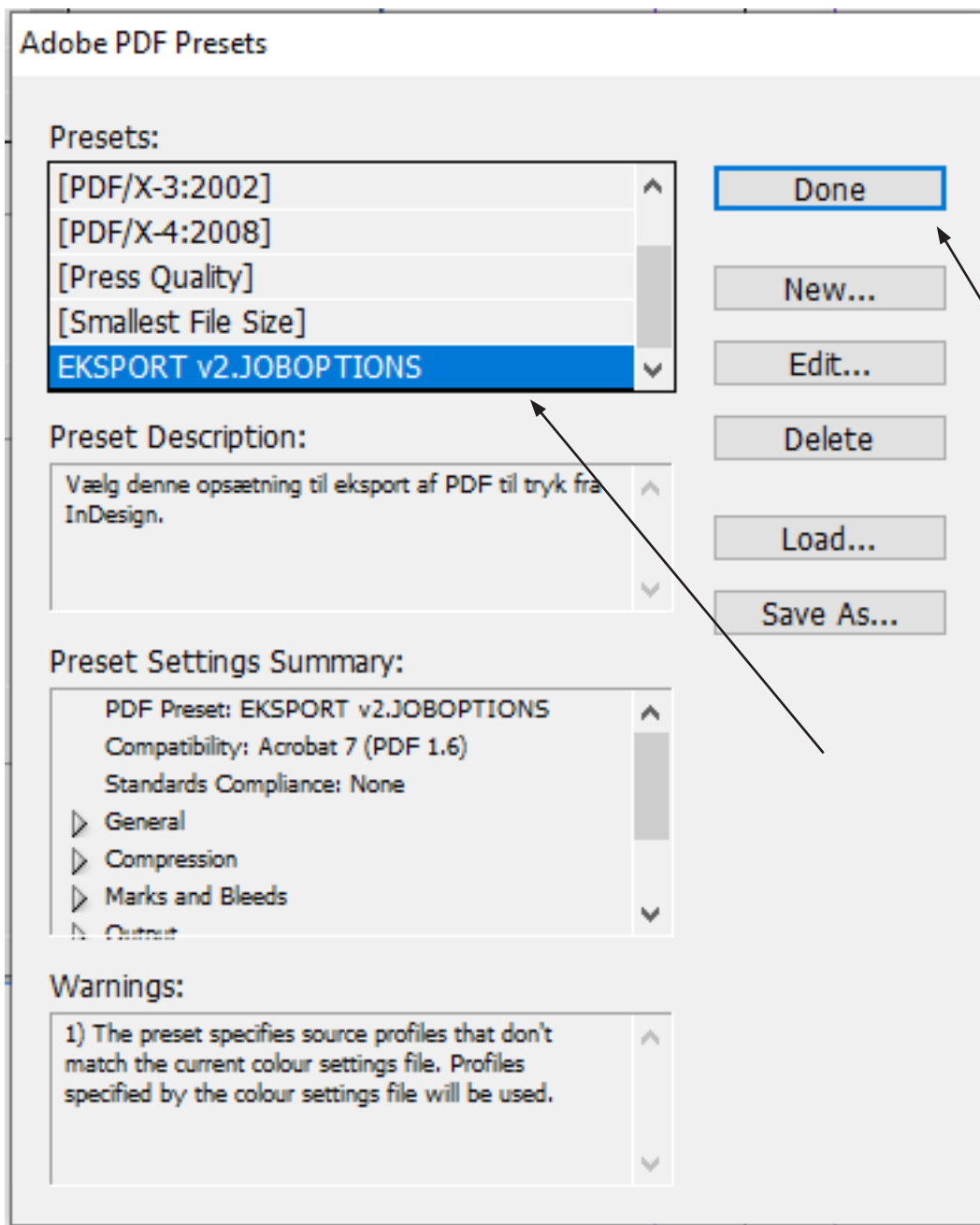
Installera exportinställningarna



Följ denna stig...



...så kommer det här fönstret upp.
Scrolla neråt i listan med Preset-inställningarna.

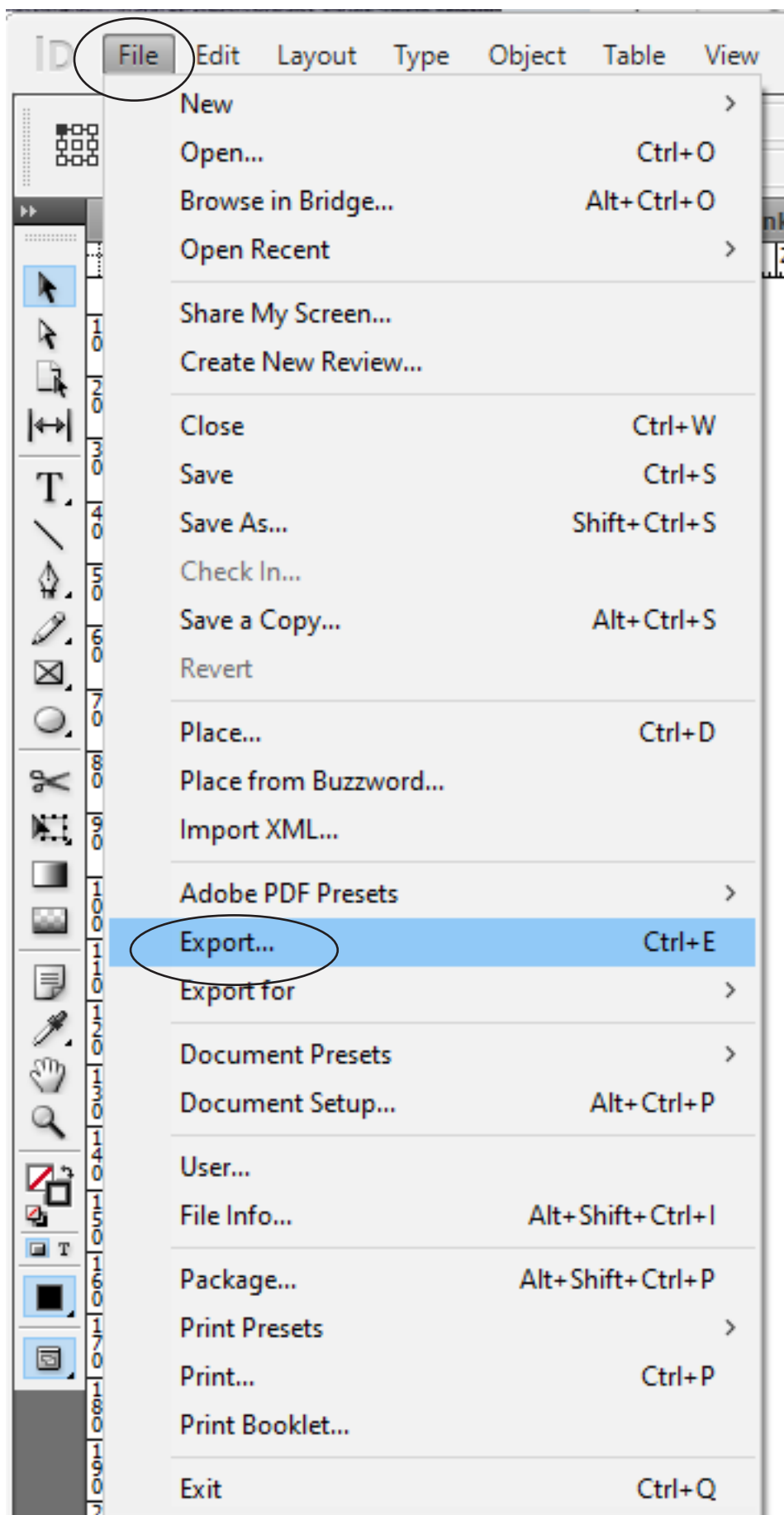


Eksport v2. Joboptions ligger nederst i listan.

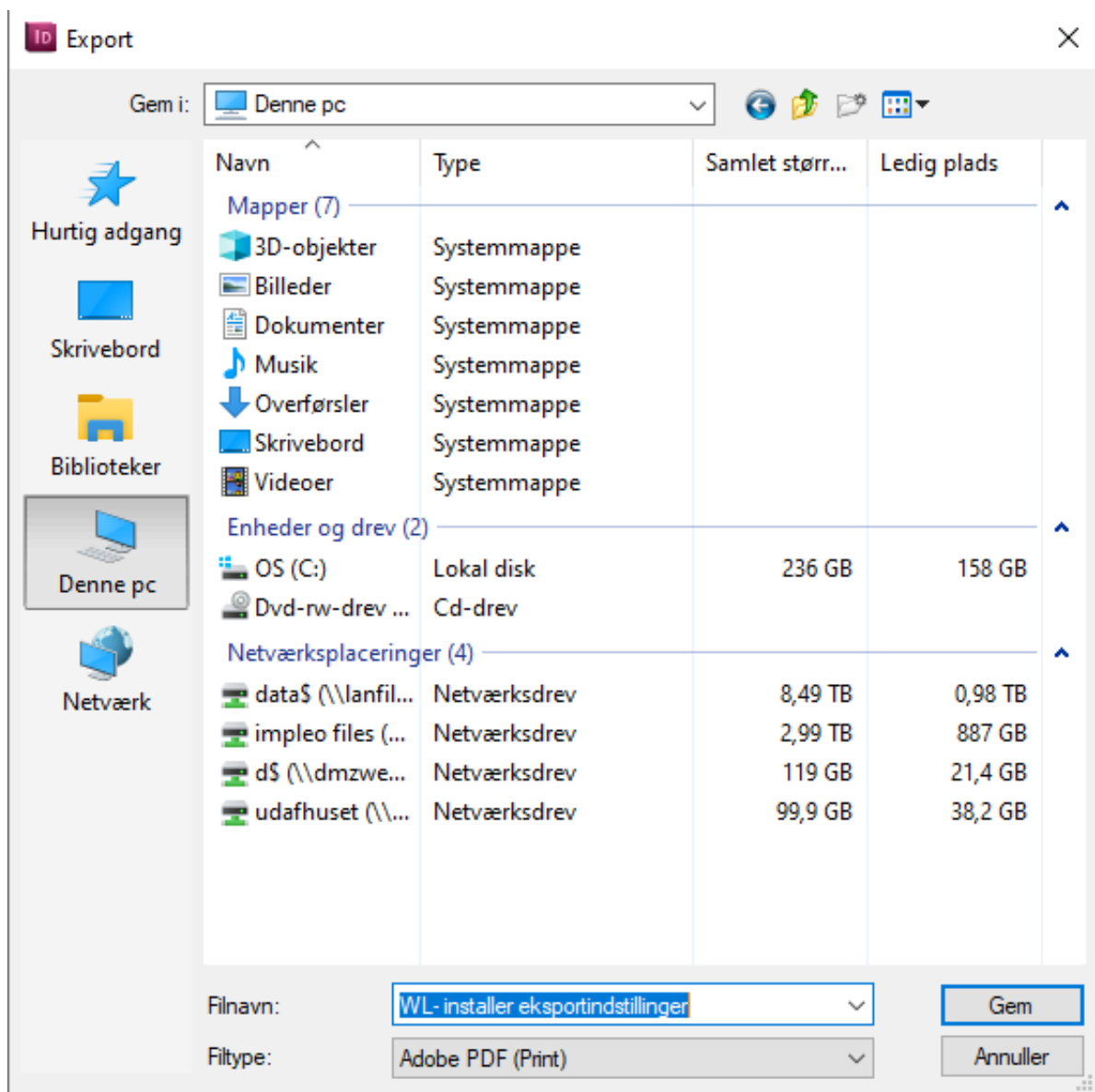
Klicka på denna och därefter på Done.

Nu är det installerat.

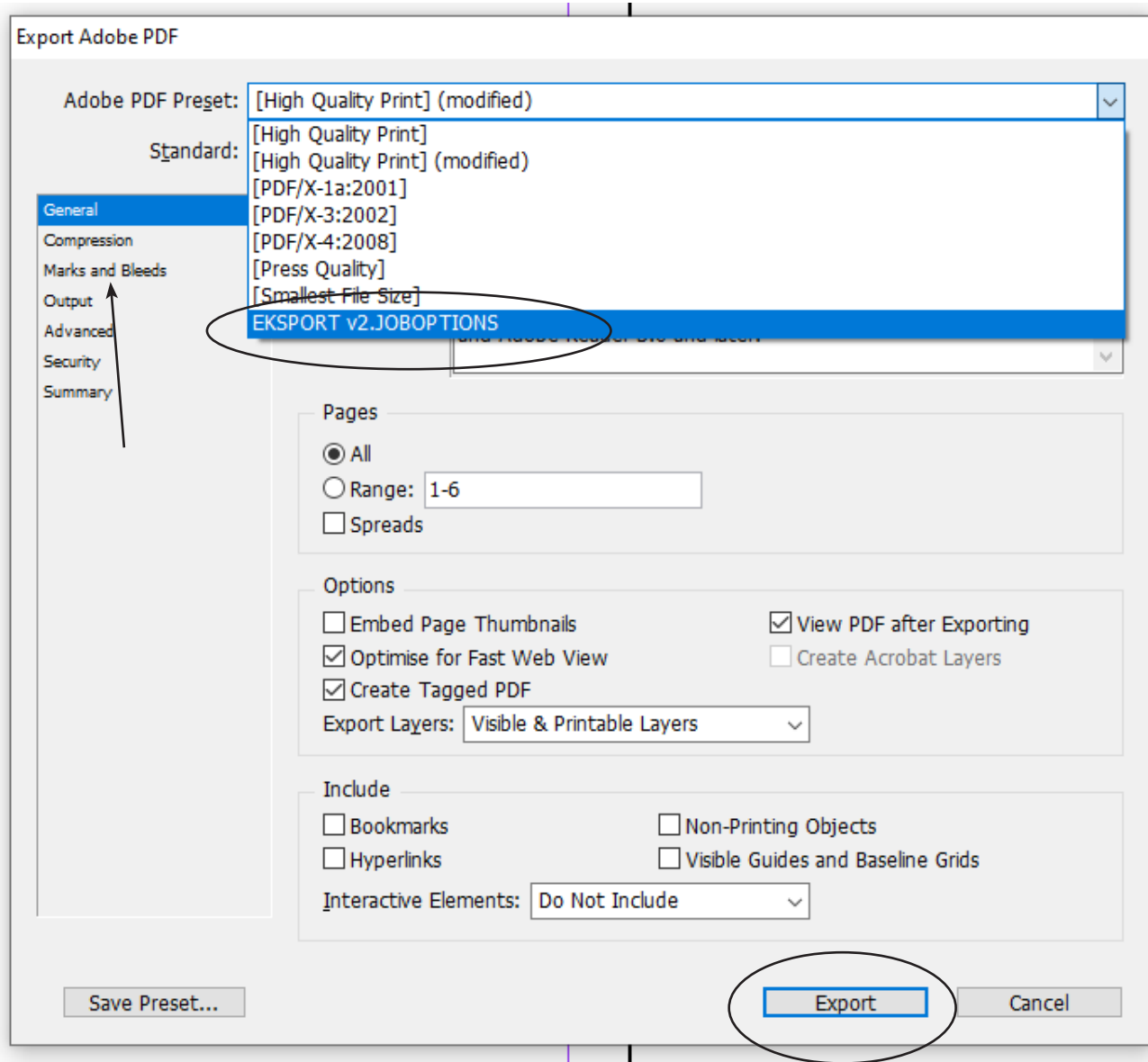
På nästa sida går vi igenom hur du använder inställningarna



När du ska exportera en färdig InDesign fil som pdf, väljer du "Export" i File-menyn



Välj destination för din fil och klicka på spara (gem i exemplet ovan).



Välj Eksport v2.Joboptions och klicka på Export